

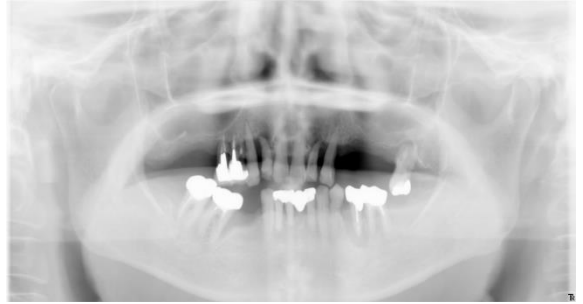
# 清水歯科医院ではお口の 精密な検査を十分に行います

## 1. お口全体のレントゲン

### 説明

目に見えないお口全体の状況を把握するためにレントゲンを撮ります。歯1本ではなく口の中全体を見ることで正しい診断に結びつきます。  
(必要に応じて撮ります。)

### 写真

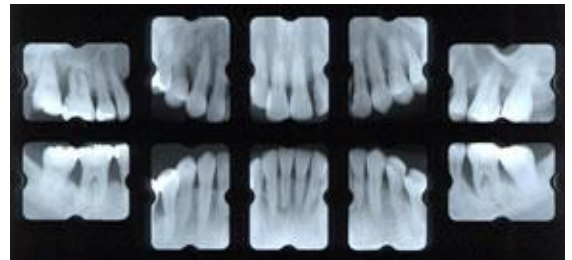


## 2. 歯のレントゲン

### 説明

むし歯や歯周病のある部分をお詳しく調べるために小さなレントゲンをとります。CTも撮影させていただく場合もあります。

### 写真

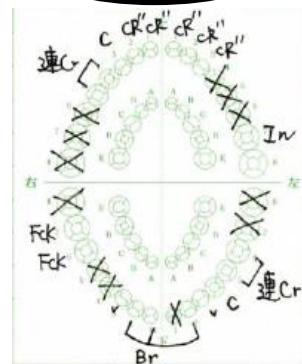


## 3. お口の状態の記録をとる

### 説明

歯とお口の現在の状態を一本ずつ調べた内容を記録に残します。これにより今後の変化との比較を行います。

### 写真



## 4. 歯周病の検査

### 説明

歯と歯ぐきとの境目の溝の深さを測り、歯周病になっていないかを検査いたします。

### 写真



## 5. 口の中の写真撮影(必要な方のみ)

### 説明

むし歯のあった箇所や治療が終了した箇所などを写真で記録に残しておきます。

### 写真



## 6. 模型を作成する(必要な方のみ)

### 説明

お口の型どりを行い、現状のお口の状態を模型にします。その上で、どのように治療を行うのが良いかを計画立てていきます。立体的に見ることで平面ではわからない部分が見えてきます。

### 写真

